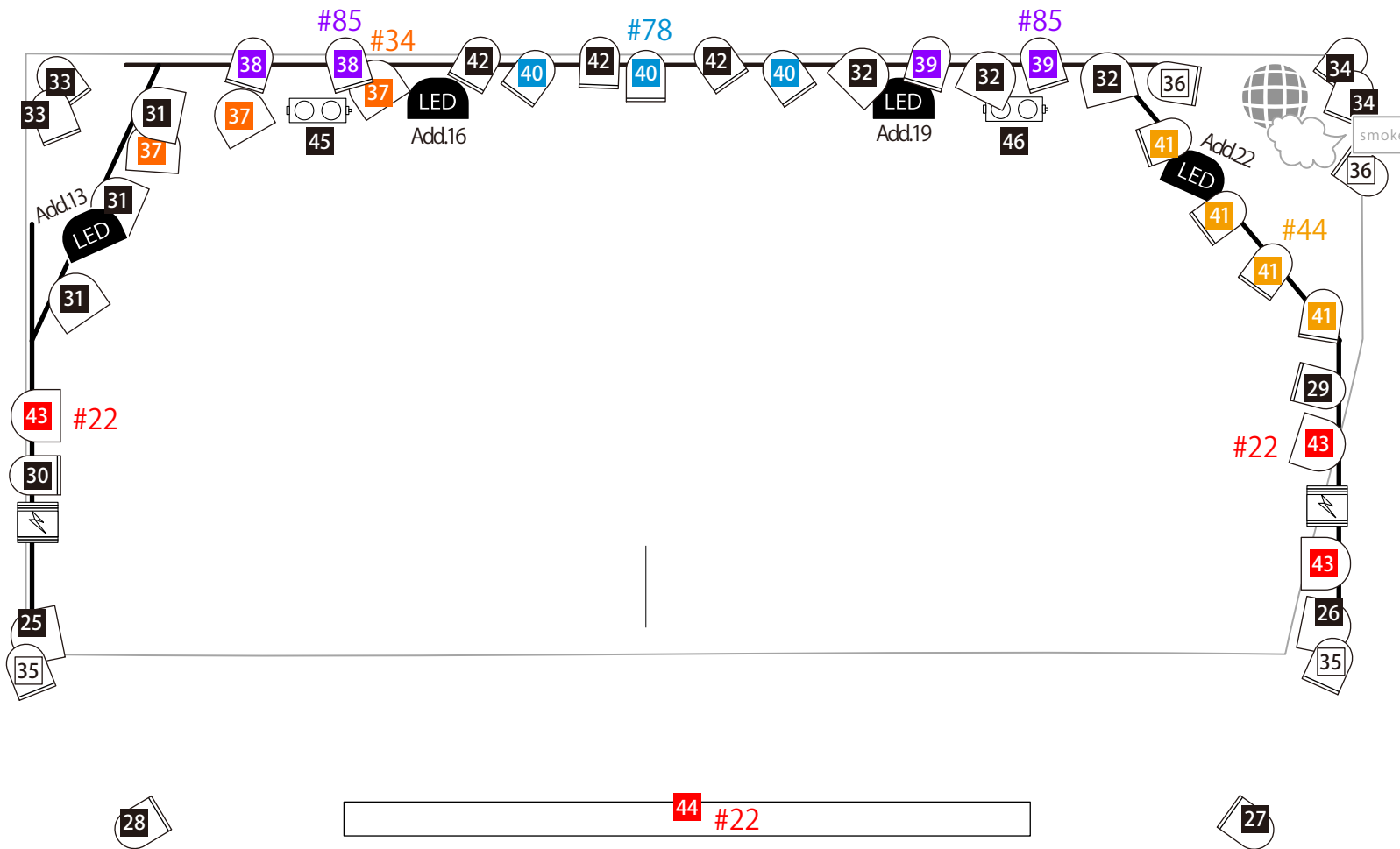


千葉LOOK

照明仕込み図

2024/05/22 現在



フェーダー

- 01 ~ 12 空き
- 13 ~ 15 Dotz Par RGB 下々
- 16 ~ 18 Dotz Par RGB 下
- 19 ~ 21 Dotz Par RGB 上
- 22 ~ 24 Dotz Par RGB 上々
- - - 以下、ユニット経由
- 25 W センター当て
- 26 W センター当て
- 27 W 下手 CL
- 28 W 上手 CL
- 29 W Ds 当て
- 30 W SS 下 × 1
- 31 W 下 × 3
- 32 W 上 × 3
- 33 W サーチ下 × 2
- 34 W サーチ上 × 2
- 35 W 客当て #D00 × 2
- 36 W ミラーボール当て
- 37 #34 × 3
- 38 #85 × 2 下手
- 39 #85 × 2 上手
- 40 #78 × 3
- 41 #44 × 4
- 42 W × 3
- 43 #22 × 3
- 44 **水平トライト #22**
- 45 目つぶし 下手
- 46 目つぶし 上手
- 47 空き
- 48 スモーク (DMX)



PAR56 M 300w



PAR36 M 300w



Dotz Par 100 × 4 AMERICAN DJ/3chモードで使用



目つぶし



ストロボ × 2 日照NHS-7202
※別回路 (ユニットを経由していません)



ミラーボール × 1 直径 30cm/調速不可

水平トライト 白熱球 × 6

調光卓

studio 24/48 INPUT 48ch, sub MASTER 24ch, Page 24p

調光ユニット DX1220d Liteputer12ch × 2

スモークマシン 上手後方・天吊
STAGE EVOLUTION FZ1400
2chモード (1:フogs出力 2:ファンスピード)
※ファンの起動音が大ざいいため、1chのみ使用

ピンスポット × 1 松村 MIP-6P

地明かり × 5 ※別回路 (仕込み図に記載していません)

・回路番号 = フェーダー番号になります。

・直回路 × 1 口あり (1.2kw) ステージ下手

・別途ピンスポットあり

・吊り足し・吊り変え等は、必ず事前にご相談ください。

(スペースに余裕がなく、場合によっては
お断りさせていただく場合がございます。
ご了承ください。)

・常設卓は、現在ページ 1 ~ 12, チェイス 1 ~ 12 が
空いています。